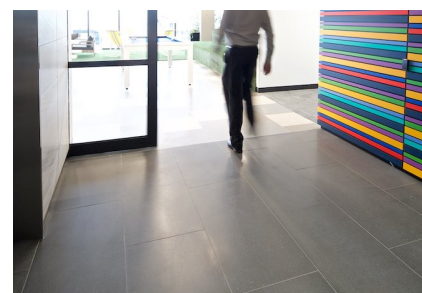


record STA 22

Reference



Melbourne kontoret hos finansieringsselskabet Connective, designet af Gray Puksand, er et moderne, levende og farverigt arbejdsområde med et stort personaleområde med køkken.

Som personalets eneste indgang fra elevator lobbyen til dette område, har record installeret automatiske døre. En tung record STA 22 enkelt-fløjet skydedør. record automatikken håndterer en 240 kilos aluminiums indrammet skydedør, 2400 mm høj og 3000 mm bred i sort powdercoat finish og tre klare laminerede glas paneler.

På trods af den tunge vægt, er driften af døren hurtig, stille, jævn og sikker (som vist på YouTube-video).

Med den store enkelt fløjede skydedør monteret i lysningen, blev automatikken specialbygget for at sikre, at alle vigtige komponenter er let tilgængelige for fremtidig service, med ekstra adgangspaneler indbygget i væggen.

STA 22 er records "Heavy-Duty" skydedør, med en forstærket bundskinne, dobbelt motordrevsystem og højkvalitets kørehjul der sikrer ensartet og pålidelig drift i mange år.

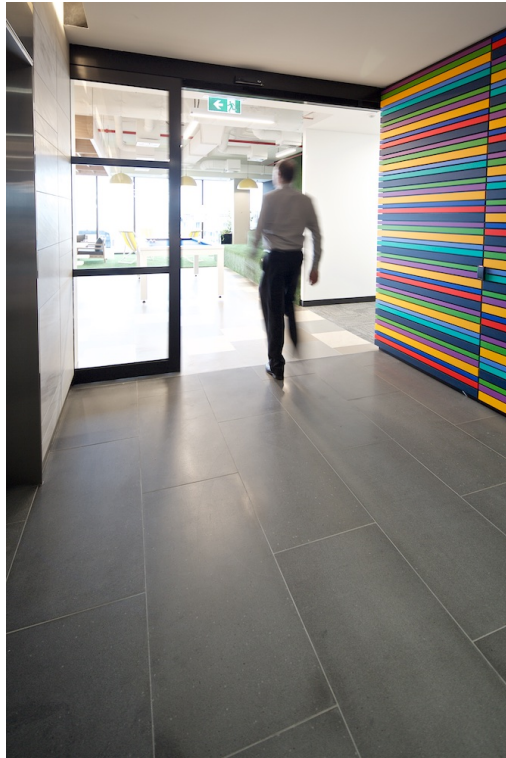
record STA 22

Reference



record STA 22

Reference



record STA 22

Reference

