

record system 20

Det fremtidssikrede automatiske dørsystem



system 20

<
Garden Restaurant
Garden Salons 1-3
Business Centre
Kiosk
Toilets

Λ
Spa Wing
Spa
Hairstyling
Medical Wellness
Physiotherapy Rooms 1+5

Λ
Golf Wing
Breakout Rooms 2-4
Golf Suite
Gallery

>
Garden Restaurant
Garden Salons 1-3
Business Centre
Kiosk
Toilets

system 20



record

your global partner for entrance solutions

record system 20 – karakteristisk

Med record system 20 var det for første gang muligt at realisere et interaktivt automatisk dørsystem, hvilket mærkes både i nem og hurtig ibrugtagning, intuitiv betjening og en meget høj driftssikkerhed og pålidelighed.

Egenskaber

record system 20 hører til vores basisprodukter indenfor vores automatiske dørmotorer.

På baggrund af disse basisprodukter, kan vi tilbyde en lang række dørvarianter, der baserer sig på de samme komponenter, tilpasset de ønskede krav. Det giver sig udslag i hurtig montering, og lave vedligeholdelsesomkostninger.

record system 20 opfylder kravene i maskindirektivet 2006/42/EF, DIN 18 650, EN 16 005 samt alle relevante, nationale og internationale normer og standarder.

Standardløsninger

record system 20 dækker næsten alle anvendelsesområder indenfor skydedørløsninger.

Både de alsidige en- og tofløjede standard-skydedøre, eller records elegante to- og firefløjede teleskopskydedøre. De flotte buede og runde skydedøre i records Curved serie, samt de særprægede vinkelskydedøre og pladsbesparende foldedøre. Alle typer er baseret på record System 20.

Specialløsninger

records basis komponenter giver rig mulighed for at tilbyde specialløsninger indenfor både lineære og buede skydedøre.

Dine fordele

Med system 20, præsenterer record en ny generation af automatiske dørløsninger. Udover de kendte egenskaber der kendetegner record produkter; systemets usædvanligt stille bevægelsesmønstre, og høje kvalitetskrav, som er kendetegnende for en schweizisk virksomhed, indtager vi nu en teknisk førende position på området for automatiske skydedørløsninger, med vores innovative record system 20.

Vedligeholdelse og kontrol

Vores 29 datterselskaber findes i mere end 50 lande med over 700 kompetente og uddannede serviceteknikere.

En servicekontrakt med record, der kan skræddersyes efter forhold og behov, sikrer, at anlægget fungerer fejlfrit og bevarer sin værdi i mange år.

Medarbejderne, som kan kontaktes på vores hotlines, rådgiver dig gerne, eller sender omgående en record-tekniker, der befinder sig i nærheden af din adresse. På den måde får du hjælp med det samme, og unødvendige ventetider kan undgås effektivt.





system 20



record

your global partner for entrance solutions

record system 20 – egenskaber

Vi kan tilbyde en række forskellige dørløsninger, baseret på record system 20 komponenter. Derved opnås et særdeles fleksibelt, modulopbygget system, som kan tilpasses til mange forskellige forhold og ønsker. Og forkorter installationstiden og reducerer vedligeholdelsesomkostningerne.

Mekanik

Lydsvagheden er den mest iøjnefaldende detalje ved vores automatiske dørsystem. Kombinationen af en kort, og dermed svingningsfattig, tandrem, kørehjul i slidstærk lydminimerende kunststof, akustisk isolerede løbeskinner, kuglelejrede remhjul og bundstyr med specieludviklede føringsprofiler sørger for en usædvanlig rolig gang af dørlade.

Elektronik

record system 20 er, via CAN bus system, i stand til at få sine komponenter til at kommunikere interaktivt med hinanden, hvilket først og fremmest optimerer sikkerheden. Evnen til kommunikation mellem styresystem, sensorer og betjeningsenhed muliggør en konstant statusovervågning af de enkelte komponenter.

Dørsystemets driftstilstand og dets enkelte elektroniske dele kontrolleres kontinuerligt af styringsenheden. Enhedens evne til maskinlæring er yderligere med til at minimere fejl. Døren betjenes vha. et baggrundsbelyst grafikdisplay med overskuelig menunavigation i klartekst på det valgte sprog – med ekstra nøglekontakt, hvis det ønskes.

Design

Til record system 20 dørautomatikker kan bruges dørprofiler i aluminium i 20 mm tykkelse til 10 mm enkeltlagsglas, 32 mm profiler til 24 mm termoglas og 38 mm profiler til op til 30 mm 3-lags glas (Thermcord versionen). Også fremmede profiler på op til 90 mm kan monteres. Både profilerne og styresystemets beklædninger kan eloxeres eller pulverlakeres.

Kassettehøjden er 108 mm og 150 mm. Til særligt store og tunge døre anvendes STA 20-200 med 200 mm kassettehøjde.

Skydedørsdrevet kan monteres selvbærende, vægmonteret eller integreret i loft.



	Klassisk, lineær skydedør		Lineær teleskopskydedør	
Dørtyper	E-STA (en side)	D-STA (begge sider)	E-TSA (en side)	D-TSA (begge sider)
Åbningsvidder (mm)	800 – 3000	800 – 3000	800 – 3000	1200 – 4000
Gennemgangshøjde (mm)*	3000	3000	3000	3000
Dørløjens vægt maks. (kg)	1 x 150	2 x 120	2 x 90	4 x 80
Som DUO/RED version	1 x 150	2 x 150	2 x 120	4 x 90
Forstærket (20-200/22)	1 x 200/250	2 x 150/200	2 x 130/170	4 x 90/130
Anbefalet brug	1-fløjet dørautomatik til små rumforhold	til de mest almindelige brugskrav	til maks. gennemgangsvide ved små pladsforhold	til elegante indgange og store gennemgangsåbninger

*Anbefalet maks. værdi





system 20



record

your global partner for entrance solutions

record system 20 – standardløsninger

record system 20 – standardløsninger record system 20 har en løsning klar til ethvert behov. Hvad enten vores lineære skydedøre ønskes at blive brugt i standardversion eller teleskopudførelse, buet eller vinkelformet, eller behovet er en pladsbesparende foldedør i en smal passage. Den store mangfoldighed, som record system 20 står for, dækker alle disse områder fuldstændigt.

Lineær skydedør

Vores enkelt- eller dobbeltfløjede, klassiske skydedøre findes i alle områder, hvor der bruges automatiske skydedøre. Skydedørene har gennemgangsbredder fra 800 mm til 3 000 mm, og kan operere med dørløje, der vejer op til 2 x 200 kg.

Lige så indbydende og pålidelige, dog noget mere imponerende, i konstruktionen og bevægelsesforløbet, er vores to- eller firefløjede teleskopskydedøre. I forhold til standardskydedørene har disse brug for ca. 30% mindre plads på grund af de noget smallere dørløje og er især gode til at afdække særligt store gennemgangsbredder på op til 4 000 mm.

Buet skydedør

Runde og buede skydedøre er fremragende som stildannende element i en facade. CURVED skydedøre tilbyder samme elegance i en facade, som en karruseldør, dog er CURVED skydedøre mindre komplekse end en karruseldør, og tilbyder meget variable formgivningsmuligheder. Døren kan udføres i næsten alle radiusser og med både konkav og konveks bue.

Vinkelskydedør

En særpræget indgang, der altid præsenterer sig usædvanligt. Vinklen kan vælges frit mellem 90° og 180° og kan anbringes indad eller udad. Med uskarpe vinkler bruges denne form for skydedør. Og ved store radiusser som alternativ til buede skydedøre.

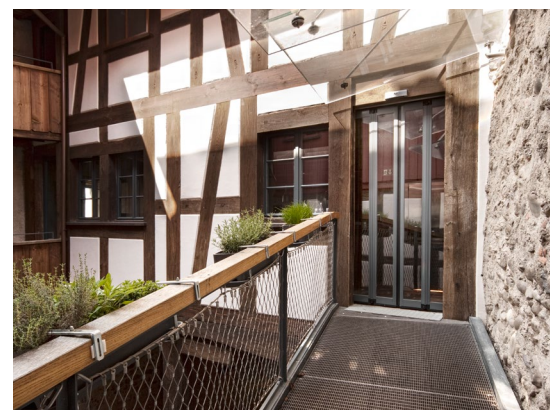
Foldedør

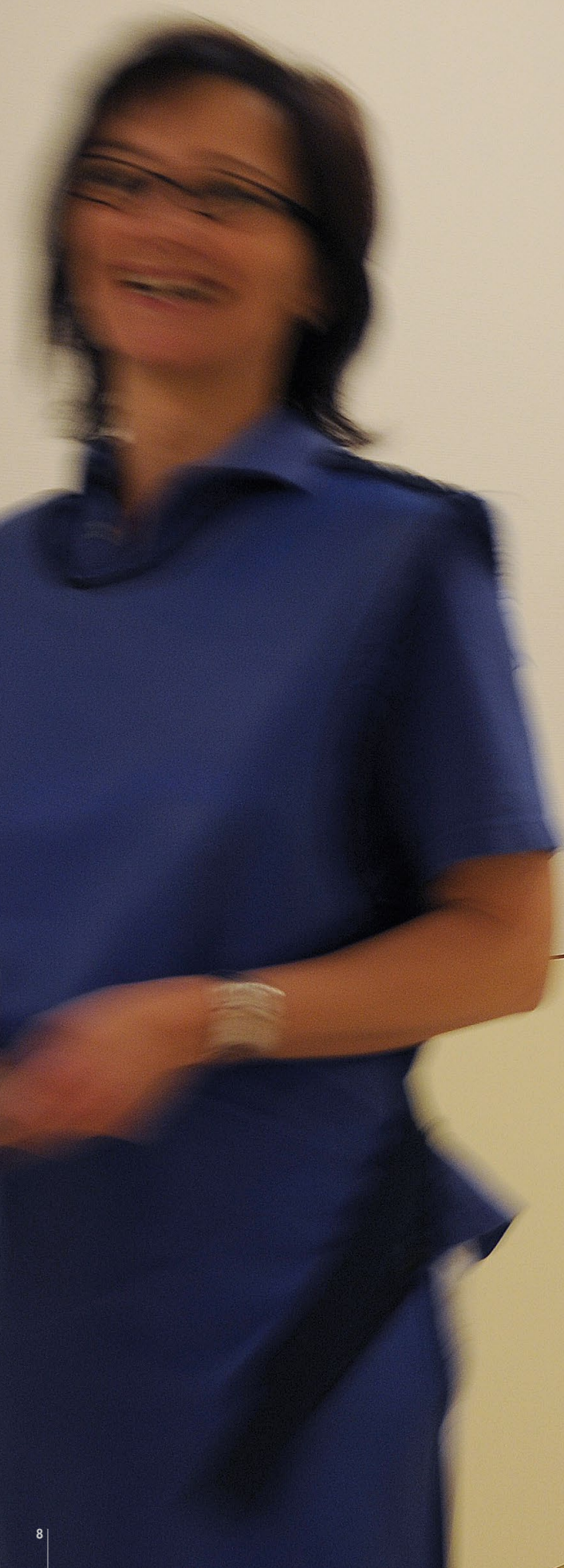
En foldedør bruges, hvor mest mulig af gennemgangsbredden i et område skal bibeholdes, som den er. En foldedør er nem at montere i eksisterende områder med kort afstand mellem sidevæggene, og god at integrere i eksisterende gennemgange. typiske anvendelser er f.eks. inden for gastronomien; gennemgangen mellem servering/ køkken og kundeområdet, eller som adskillende element mellem ryger- og ikke-ryger områder.



	Radial skydedør	Vinkelskydedør	Foldedør
			
Dørtyper	en- eller flerfløjet	to- eller firefløjet	en side eller begge sider
Åbningsvidder (mm)	800 – 3 000mm	800 – 3 000mm	800 – 2 000mm
Gennemgangshøjde*	3 000mm	3 000mm	2 500mm
Dørløjens vægt maks.	1 x 200 eller 2 x 100kg	2 x 120 eller 4 x 80kg	2 x 40 eller 4 x 40kg
Som DUO/ RED version	1 x 250 eller 2 x 200kg	2 x 200 eller 4 x 90kg	–
Anbefalet brug	til elegante indgangsløsninger	til ekstravagante indgange	til smalle rumforhold og nemme eftermonteringer

*Anbefalet maks. værdi





Zentralabteilung
Aufnahme 1

Mobile Röntgenanlage



system 20

record system 20 – specialløsninger

Vores record system 20 produkter kan som standard godkendes til brug i forbindelse med flugtvvej. Derudover tilbyder record en række specialprodukter.



Breakout systemer

Vores klassiske skydedøre og foldedøre kan bestilles med en Break-out-funktion. Med denne funktion kan dørløjløene svinges op i flugtreringen og sikrer på denne måde, at bygningen kan forlades så hurtigt som muligt.

Ved skydedøre med sideglas kan disse integreres i Break-out-konceptet; Total-Opening-System (TOS). Udover sikkerhedsaspekterne har TOS også en særdeles praktisk funktion, da dørløjløene ikke kun kan svinges op, men at de desuden også kan skydes ud til siden og helt hen til væggen. På den måde bliver gennemgangen næsten dobbelt så bred, hvilket gør det muligt også at passere med store pladskrævende genstande.

Specialløsninger

Med record CLEAN betegnes en modelserie, der består af automatiske døre, der bruges i områder, hvor der stilles klart definerede krav om blandt andet hermetisk lukning, strålskydd, renrum, certificerede brandskydedøre o.lign. F.eks på hospitaler og laboratorier, hvor vores døre er med til at sikre, at omgivelserne er sterile, takket være den hermetiske lukning og den nemme rengøring. Vores brede program af CLEAN døre tilbyder både enkelt-fløjet og dobbeltfløjet skydedøre samt hængslede automatiske svingdøre.

THERMCORD produktlinjen er skydedøre med unikke termiske egenskaber, med kuldebroisolerende konstruktion og innovativt tætningsystem.

Ud over de isolerende egenskaber, kan THERMCORD leveres som indbrudssikret version, certificeret på RC2 eller RC3 niveau, afhængig af behov. Med THERMCORD RC2/RC3 vil du således få en kombination af flot design med certificeret indbrudssikring samt unikke isolerende egenskaber.

Ud over skydedørløsninger kan vi tilbyde en række andre automatiske adgangsløsninger, der dækker alle dine behov. Hvad enten du har brug for automatiske døråbnere, envejs adgangssystemer, karrusel-døre.

record tilbyder kompetent rådgivning og service, samt omfattende informationsmateriale.



	Flugtvvej / Breakout		
Dørtyper	RED	BAT (UK, DK) / CO48 (F)	Breakout / TOS
Klassisk skydedør	●	●	●
Teleskopskydedør	●	●	●
Radial skydedør	●	●	●
Vinkelskydedør	●	●	●
record SAFECORD RC2	●	●	●
Foldedør	●	●	●





system 20



record

your global partner for entrance solutions

record system 20 – dine fordele

record system 20 hører til den nyeste generation af automatiske dørsystemer. Udover at videreudvikle eksisterende gennemprøvede koncepter, tilførte vores udviklere mange innovative ideer i produktet.

Egen udvikling

Resultatet af denne innovative tænkning er egenskaber som blandt andet, åbningsbredde, der tilpasser sig gennemgangsfrekvensen, og muligheden for at ignorere uønskede signaler i sensorens registreringsområde.

Som en af de få producenter af automatiske skydedøre, udvikler og producerer record selv styringer og sensorer til sine produkter. Det betyder at de kan tilpasses optimalt til vores produkter, allerede i planlægningsfasen. På den måde kan vi tilbyde en perfekt afstemt styringssoftware til vores skydedøre, og øvrige løsninger.

Vores sensorer, kombinerede radar /sensor, til aktivering af døren, fås i flere varianter, til montering på væggen eller indbygget. Systemets enestående evne til at maskinlære gør det muligt at have en usædvanlig høj funktions-sikkerhed. .

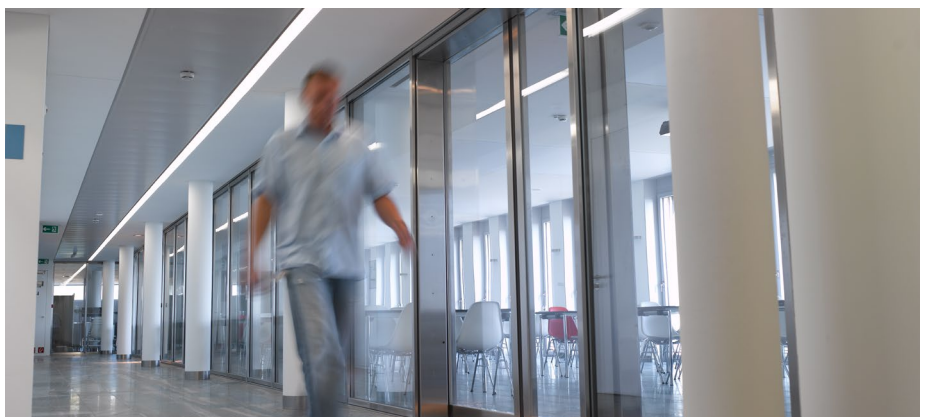
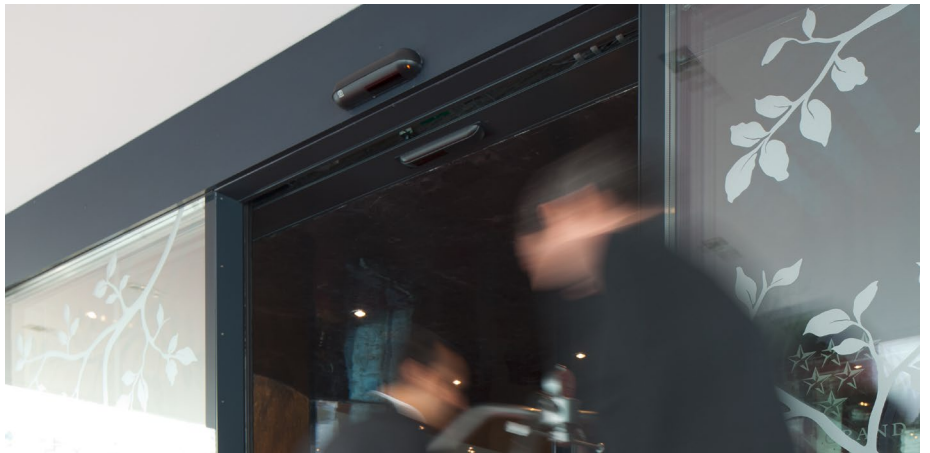
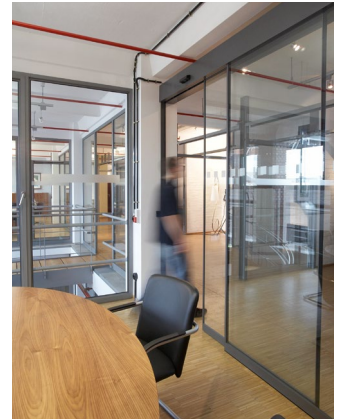
Modulopbygget system Krecord system 20 er modulopbygget af standard komponenter fra record. Således er det muligt at udvikle individuelle løsninger til mange forskellige anvendelser – samtidig med at et standardiseret formsprog bibeholdes.

Også den daglige brug påvirkes af det modulopbyggede system. Valget af de enkelte driftsformer til forskellige dørtyper træffes via en standardiseret, menustyret betjeningsenhed. Klartekst i displayet og mulighed for at vælge lokalt sprog supplerer betjeningsguiden, der håndteres intuitivt og nemt.

Positive effekter findes også inden for service og vedligeholdelse. Ens dele, adapterede mekaniske systemer og et standardiseret koncept ved elektronik og software, forenkler vedligeholdelsen og reducerer omkostningerne.

Mekanisk første klasse

Effekten af vores anstrengelser i udviklingsafdelingen, med at gøre records automatiske døre så lydsvage som mulig, kan ses i forløbet af åbne- og på en record skydedør. record-typisk rolig gang – et tegn på høj præcision og perfekt afstemning af de anvendte materialer – der genspejler sig i et absolut harmonisk bevægelsesforløb for døren.



Optioner og tilbehør



record system 20

- Klassisk, lineær skydedør, en side eller begge sider
- Lineær teleskopskydedør, en side eller begge sider
- Buet skydedør
- Vinkelskydedør
- Foldedør, en side eller begge sider
- Specifikke skydedørløsninger

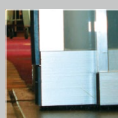


Flugtvej / Breakout

- Redundant (RED)
- Elektrisk krafthukommelse BAT (UK, DK)
- Mekanisk krafthukommelse CO48 (F)
- Overholder krav til flugtvejsbrug
- Totalåbningssystem (TOS)

Installationsvarianter

- På karmen, frit bærende eller i loftet



Maksimalt dørløjvægte

- Klassiske skydedøre [DUO/RED]: E-STA 1 x 150 kg [1 x 150 kg], D-STA 2 x 120 kg [2 x 150 kg]
- Teleskopskydedøre [DUO/RED]: E-TSA 2 x 90 kg [2 x 120 kg], D-TSA 4 x 80 kg [4 x 90 kg]
- Forstærkede versioner STA 20-200 [STA 22]: E-STA 1 x 200 kg [1 x 250 kg], D-STA 2 x 150 kg, [2 x 200 kg], E-TSA 2 x 130 kg [2 x 170 kg], D-TSA 4 x 90 kg [4 x 130 kg]



Profilsystemer til dørløj, overglas og sideglas

- Alu 20 mm til 10 mm et lags glas
- Alu 32 mm für 24 mm termoglas
- THERMCORD 38 mm til 30 mm 3-lags termoglas
- Fremmede profiler op til 90 mm



Overfladebehandlinger

- Fås i en hvilken som helst RAL-farve pulvercoateret
- Farveløs eller specialeloxeret



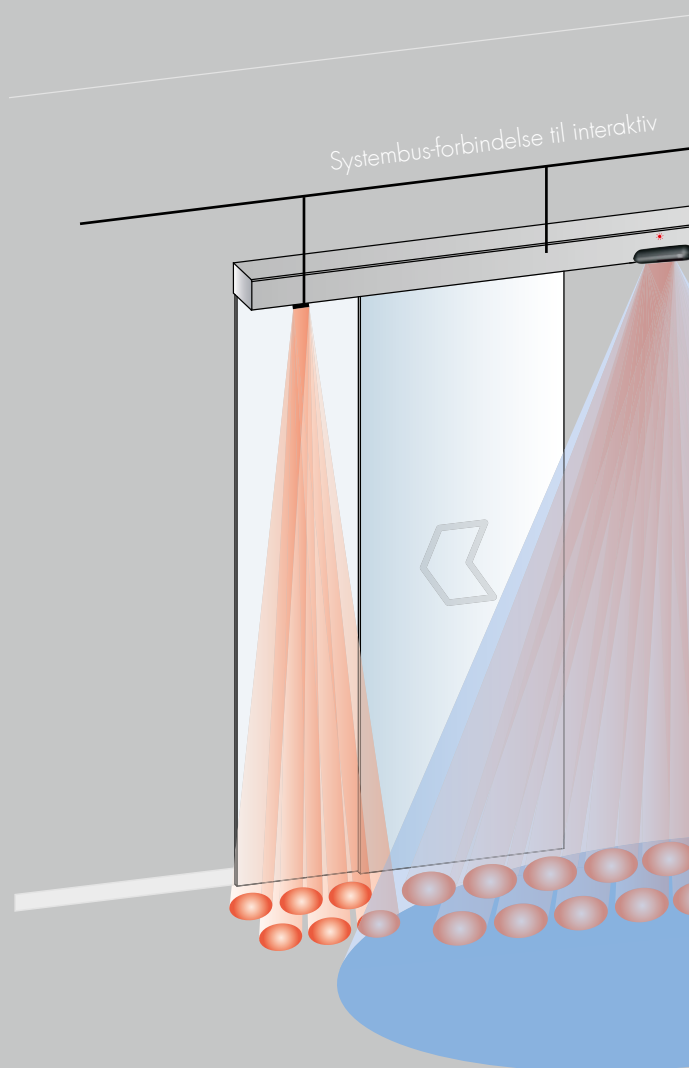
Styringsenhed (STM)

- Selvlærende 32 bit-mikroprocessorstyring
- Kontrollerede, indstillelige bevægelsesforløb af dørløjerne
- Lavt strømforbrug trods styresystemets store ydelse



Styresystemsbeklædninger

- Styresystemshøjde 108 og 150 mm
- 200 mm styresystemshøjde ved forstærkede versioner STA 20-200 og STA 22
- Styresystemsbeklædning klapbar, også i udførelse i flere dele

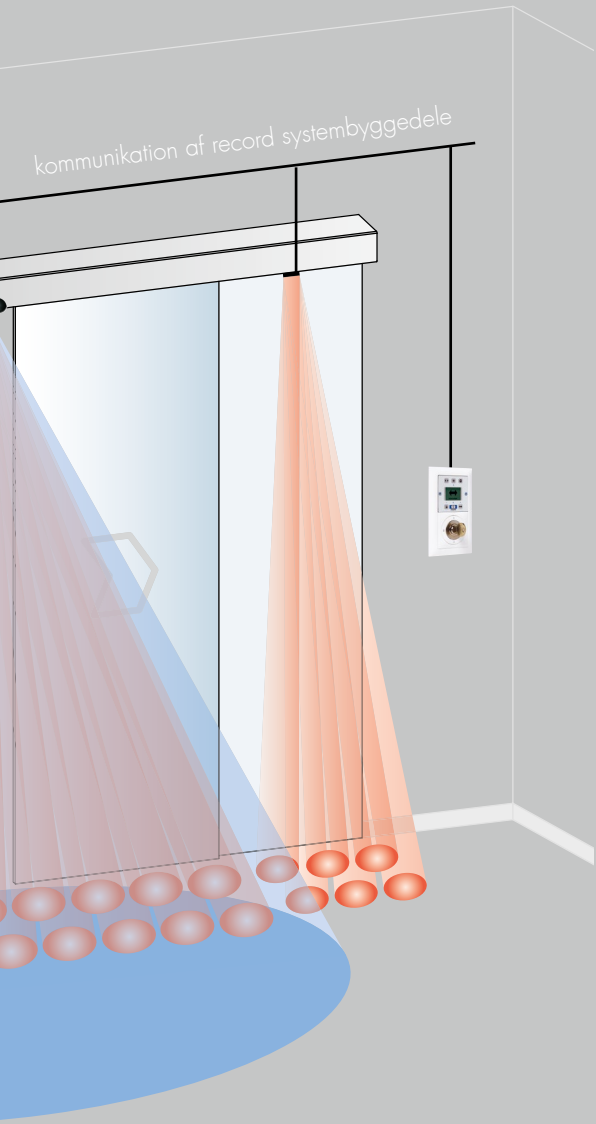


Indbrudsbeskyttelse

- record THERMCORD indbrudshæmmende skydedør (RC 2 / RC 3 certificeret)
- Flerpunktlås (MPV)
- Gulvskinner (rustfrit stål)
- Sikkerhedsskinne
- Gulvlåse (mekanisk)

Specielle optioner

- Optisk låsevisning (OVA)
- Brugerafhængig åbningsvidde (TOWA)
- Ringekontakt
- Låseovervågning
- Yderligere optioner mulige efter kundens ønske



Udløsningsorganer og sikkerhedssensorik

- RAD 290 (radar-bevægelsesmelder)
- AIR 290 (aktiv-infrarød bevægelsesmelder)
- AIS 290 (overvågning af sekundær låsekant)
- RIC 290 (kombisensor)
- Nærhedskontakt (infrarød)



Knapper og koblingsudstyr

- Trådløse tryk EASY OPEN
- Fjernbetjening til RADAR
- Passiv infrarød sensorer (PIR)



Nøglesvingekontakt (SSK)

- Tilsluttet eller fjernbetjent



Manuelle nødoplåsninger

- HEI (indvendig)
- HEA (udvendig)

Akkuer til nødbevægelse og nøddrift

- Kan leveres med forskellige kapaciteter



Låse

- Motorisk boltlås (VRR 20)
- Magnetisk lås (VRR 16)
- Flerpunktlås (MPV)
- Magnettilholder



Beskyttelsesfløj

- Elegant klemsikring



Brandbeskyttelsessystemer

- Diverse landespecifikke systemer iht. E 30, EI 30
- CLEAN hermetiske skydedøre med EI30/EI60 (BD30/BD60)



Betjeningsenheder

- BDE-D (med baggrundsbelyst display)
- Leveres i smal version eller som kvadratisk variant til standard-indbygningsramme
- Efter ønske med nøglekontakt



Forbehold for tekniske ændringer

system 20



system 20



record

your global partner for entrance solutions

record system 20 – vedligeholdelse og kontrol

Siden 1953 har vi markedsført vores automatiske dørsystemer. Det hele startede med industrianvendelser som f.eks. døråbnere i vaskerier. Senere kom så automatiske dørsystemer til indgangspartier med forskellige funktioner. Denne udvikling havde i starten kun et formål nemlig at spare tid; senere kom så det repræsentative aspekt, og i dag er vores dørsystemer en stildannende del af arkitekturen, et aktivt element i sikkerhedskonceptet, eller anvendes som energibesparende komponent for at reducere varme- og klimatiserings effekten.

Som led i denne udvikling bliver vores konstruktioner stadig mere raffinerede, funktionerne bliver mere og mere omfangsrige og betjeningen mere og mere komfortabel. Samtidigt stiger også de lovbestemte krav for at øge sikkerheden under driften..

Den passende servicepakke til dine behov

I dag findes der alene på vores hjemmemarked i Schweiz mere end 8 000 automatiske record dørsystemer, der er mere end 20 år gamle, og som stadigvæk værdsættes dagligt af vores kunder. Dette er muligt, fordi der ikke kun fokuseres på, at konstruktion, fremstilling og montering er af højeste kvalitet, men også at vores serviceteknikere sikrer en bæredygtig og kompetent vedligeholdelse.

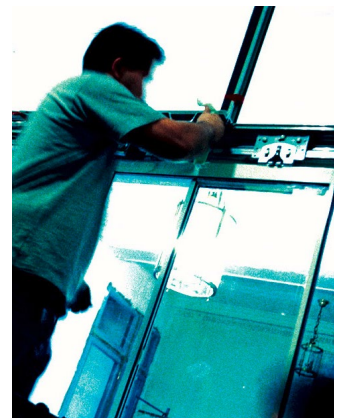
For at din automatiske dør fungerer korrekt i årtier, og for at sikkerhedsforskrifterne kan overholdes, er det nødvendigt at sørge for en periodisk vedligeholdelse. Få en vedligeholdelseskontrakt hos record, en metode til at sænke egne drifts- og vedligeholdelsesomkostninger.

Den nærmeste record-partner

Vedligeholdelse og kontrol har en særlig betydning hos os. Vores produkter er kvalitetsprodukter med meget lang levetid. Det medfører at det i løbet af levetiden vil være hensigtsmæssigt at opgradere til tidssvarende sikkerhedsstandard. Vores servicekontrakter holder anlægget opdateret med den nyeste software og er væsentlige for overholdelse af krav til flugtveje og personsikkerhed.

Vores rådgivere finder sammen med dig den servicepakke, der bedst passer til dine behov.

Din record-partner glæder sig til at høre fra dig!



Tekniske data

	Klassisk skydedør		Teleskopskydedør	
	E-STA (en side)	D-STA (begge sider)	E-TSA (en side)	D-TSA (begge sider)
Styresystem mål				
D x H med sidedel (mm)	194 x 108 / 150 eller 197 x 200		259 x 108 / 150 eller 262 x 200	
D x H uden sidedel (mm)	157 x 108 / 150 eller 160 x 200		222 x 108 / 150 eller 225 x 200	
Dørbevægelse	1,5s til 0,7m	1.0s til 0,7m	1,5s til 0,7m	1.0s til 0,7m
elektriske tilslutningsdata	230V / 50 / 60Hz / 100W			
Omgivelsestemperatur	-15°C til +50°C			
Betjeningsenhed	Baggrundsbelyst grafikdisplay			
Driftsformer	<ul style="list-style-type: none"> → Automatisk drift → Åben konstant → Manuel drift → Ensrettet trafik → Aflåst 			
Optionale funktioner	<ul style="list-style-type: none"> → Enerbesparende funktioner (gennemgangsvideautomatik TOWA) → Kundespecifik dørparametring → Betjeningsspærre → Ringekontakt → Nøddåbning eller nødlukning (programmerbare parametre) 			
Optioner	<ul style="list-style-type: none"> → Betjeningsenhed BDE-D, smal version → Nøglesvingekontakt (SSK) → record udløsningsorganer: RAD 290, RIC 290, AIR 290 med record bussystemtilslutning → Optisk låsevisning (OVA) → Manuel åbning på udvendig eller indvendig side af dør → Låseovervågning → Nød-stop-kontakt → Akku til nødbevægelse eller nøddrift i tilfælde af strømsvigt → Certificerede flugtdørsystemer → Styresystembeklædning klapbar eller flere dele → Funktionsudvidelsesmodul til optionale udbygninger (FEM) 			
Monteringsvarianter	På karmen, frit bærende eller i loftet			

→ Danmark

record Danmark A/S – Høvedstensvej 33 – DK-2650 Hvidovre
 tlf.: 3678 2300 – e-mail: salg@record-danmark.dk – www.record-danmark.dk

→ Hovedsæde

agta record ag – Allmendstrasse 24 – CH-8320 Fehraltorf
 tlf.: +41 44 954 91 91 – e-mail: info@record.group – www.record.group

